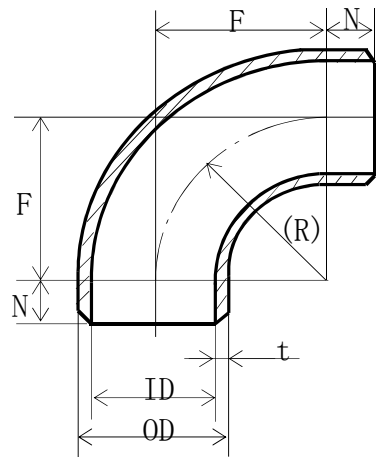


N付ロングエルボ FSGP寸法・重量表

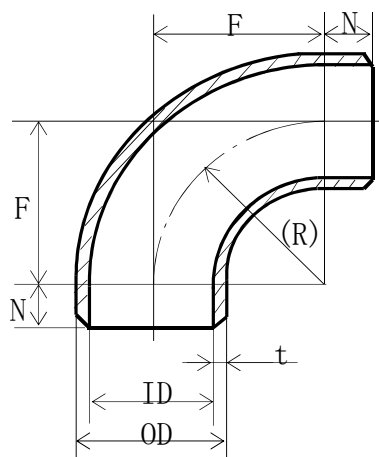


単位：mm

径の呼び		外径	内径	厚さ	ロング		概略重量
(A)	(B)	OD	ID	t	F	N	kg
20	3/4	27.2	21.6	2.8	38.1	16	0.165
25	1	34.0	27.6	3.2	38.1	16	0.223
32	1-1/4	42.7	35.7	3.5	47.6	16	0.361
40	1-1/2	48.6	41.6	3.5	57.2	16	0.474
50	2	60.5	52.9	3.8	76.2	16	0.805
65	2-1/2	76.3	67.9	4.2	95.3	18	1.39
80	3	89.1	80.7	4.2	114.3	18	1.89
90	3-1/2	101.6	93.2	4.2	133.4	18	2.48
100	4	114.3	105.3	4.5	152.4	18	3.35
125	5	139.8	130.8	4.5	190.5	20	5.09
150	6	165.2	155.2	5.0	228.6	22	7.96
200	8	216.3	204.7	5.8	304.8	25	15.9
250	10	267.4	254.2	6.6	381.0	30	27.9
300	12	318.5	304.7	6.9	457.2	30	41.9

※ 上記以外のネックの長さをご希望の際は別途ご相談下さい。

N付ロングエルボ Sch40寸法・重量表

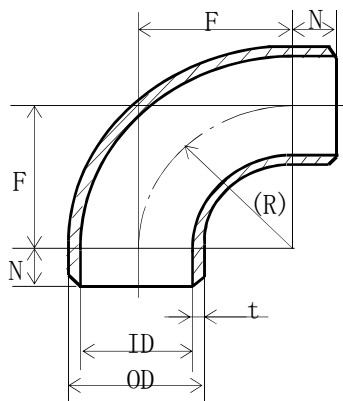


単位：mm

径の呼び		外径	内径	厚さ	ロング		概略重量
(A)	(B)	OD	ID	t	F	N	kg
25	1	34.0	27.2	3.4	38.1	16	0.236
32	1-1/4	42.7	35.5	3.6	47.6	16	0.370
40	1-1/2	48.6	41.2	3.7	57.2	16	0.499
50	2	60.5	52.7	3.9	76.2	16	0.825
65	2-1/2	76.3	65.9	5.2	95.3	18	1.69
80	3	89.1	78.1	5.5	114.3	18	2.44
90	3-1/2	101.6	90.2	5.7	133.4	18	3.31
100	4	114.3	102.3	6.0	152.4	18	4.41
125	5	139.8	126.6	6.6	190.5	20	7.35
150	6	165.2	151.0	7.1	228.6	22	11.1
200	8	216.3	199.9	8.2	304.8	25	22.2
250	10	267.4	248.8	9.3	381.0	30	38.9
300	12	318.5	297.9	10.3	457.2	30	60.9

※ 上記以外のネックの長さをご希望の際は別途ご相談下さい。

N付ロングエルボ Sch80寸法・重量表

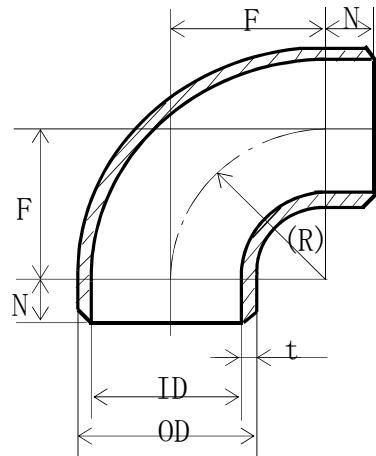


単位：mm

径の呼び		外径	内径	厚さ	ロング		概略重量
(A)	(B)	OD	ID	t	F	N	kg
25	1	34.0	25.0	4.5	38.1	16	0.300
32	1-1/4	42.7	32.9	4.9	47.6	16	0.487
40	1-1/2	48.6	38.4	5.1	57.2	16	0.666
50	2	60.5	49.5	5.5	76.2	16	1.13
65	2-1/2	76.3	62.3	7.0	95.3	18	2.22
80	3	89.1	73.9	7.6	114.3	18	3.29
90	3-1/2	101.6	85.4	8.1	133.4	18	4.58
100	4	114.3	97.1	8.6	152.4	18	6.17
125	5	139.8	120.8	9.5	190.5	20	10.3
150	6	165.2	143.2	11.0	228.6	22	16.8
200	8	216.3	190.9	12.7	304.8	25	33.3
250	10	267.4	237.2	15.1	381.0	30	61.8
300	12	318.5	283.7	17.4	457.2	30	100

※ 上記以外のネックの長さをご希望の際は別途ご相談下さい。

N付ショートエルボ FSGP寸法・重量表

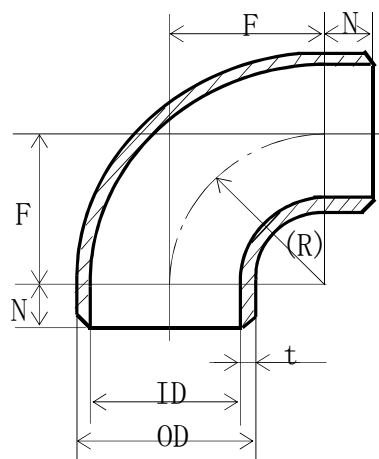


単位：mm

径の呼び		外径	内径	厚さ	ショート		概略重量
(A)	(B)	OD	ID	t	F	N	kg
25	1	34.0	27.6	3.2	25.4	16	0.175
32	1-1/4	42.7	35.7	3.5	31.8	16	0.277
40	1-1/2	48.6	41.6	3.5	38.1	16	0.357
50	2	60.5	52.9	3.8	50.8	16	0.593
65	2-1/2	76.3	67.9	4.2	63.5	18	1.01
80	3	89.1	80.7	4.2	76.2	18	1.37
90	3-1/2	101.6	93.2	4.2	88.9	18	1.77
100	4	114.3	105.3	4.5	101.6	18	2.38
125	5	139.8	130.8	4.5	127.0	20	3.59
150	6	165.2	155.2	5.0	152.4	22	5.60
200	8	216.3	204.7	5.8	203.2	25	11.1
250	10	267.4	254.2	6.6	254.0	30	19.5
300	12	318.5	304.7	6.9	304.8	30	28.5

※ 上記以外のネックの長さをご希望の際は別途ご相談下さい。

N付ショートエルボ Sch 40寸法・重量表

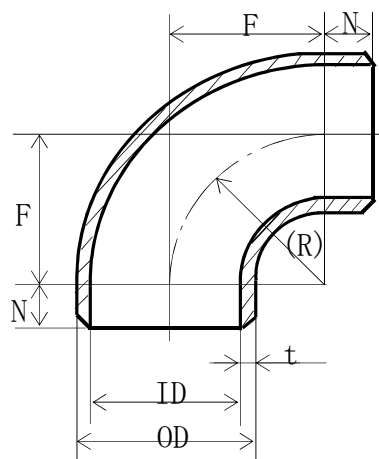


単位：mm

径の呼び		外径	内径	厚さ	ショート		概略重量
(A)	(B)	OD	ID	t	F	N	kg
25	1	34.0	27.2	3.4	25.4	16	0.184
32	1-1/4	42.7	35.5	3.6	31.8	16	0.283
40	1-1/2	48.6	41.2	3.7	38.1	16	0.376
50	2	60.5	52.7	3.9	50.8	16	0.608
65	2-1/2	76.3	65.9	5.2	63.5	18	1.24
80	3	89.1	78.1	5.5	76.2	18	1.76
90	3-1/2	101.6	90.2	5.7	88.9	18	2.37
100	4	114.3	102.3	6.0	101.6	18	3.13
125	5	139.8	126.6	6.6	127.0	20	5.19
150	6	165.2	151.0	7.1	152.4	22	7.84
200	8	216.3	199.9	8.2	203.2	25	15.5
250	10	267.4	248.8	9.3	254.0	30	27.1
300	12	318.5	297.9	10.3	304.8	30	42.1

※ 上記以外のネックの長さをご希望の際は別途ご相談下さい。

N付ショートエルボ Sch 80寸法・重量表



単位：mm

径の呼び		外径	内径	厚さ	ショート		概略重量
(A)	(B)	OD	ID	t	F	N	kg
40	1-1/2	48.6	38.4	5.1	38.1	16	0.502
50	2	60.5	49.5	5.5	50.8	16	0.833
65	2-1/2	76.3	62.3	7.0	63.5	18	1.62
80	3	89.1	73.9	7.6	76.2	18	2.38
90	3-1/2	101.6	85.4	8.1	88.9	18	3.28
100	4	114.3	97.1	8.6	101.6	18	4.38
125	5	139.8	120.8	9.5	127.0	20	7.30
150	6	165.2	143.2	11.0	152.4	22	11.8
200	8	216.3	190.9	12.7	203.2	25	23.1
250	10	267.4	237.2	15.1	254.0	30	43.1
300	12	318.5	283.7	17.4	304.8	30	69.5

※ 上記以外のネックの長さをご希望の際は別途ご相談下さい。