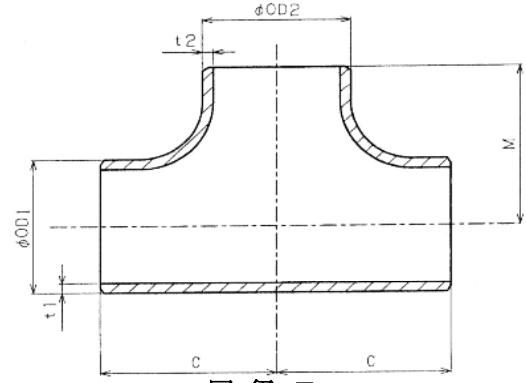
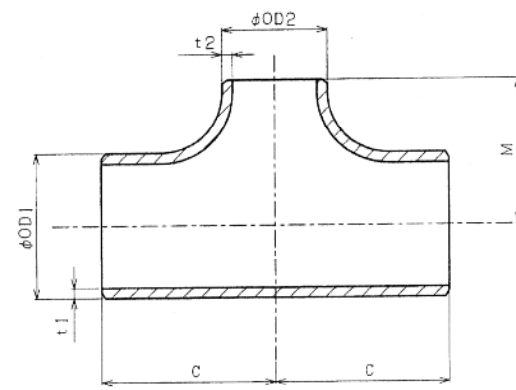


形状

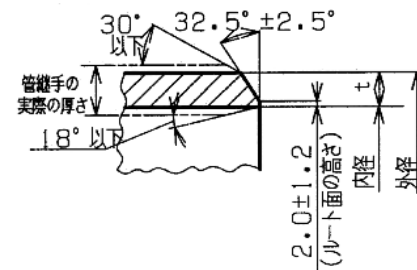


同径 T



径違い T

ベベルエンドの形状・寸法



寸法許容差表

単位mm

項目	1/2~2 1/2	3~4	5~8	10~18	20
端部の外径(OD)	±2.0	±2.5	±3.5	+5.0 -4.5	+6.4 -4.8
厚さ(t)	+規定しない -15%				
中心から端面までの距離(C, M)	±2.0		±3.2		

[同径・径違いT]

単位mm

径の呼び (B)	母管側		枝管側		中心から端面 までの距離	
	外径 (OD1)	厚さ (t1)	外径 (OD2)	厚さ (t2)	(C)	(M)
1/2 × 1/2 × 1/2	21.7	2.8	21.7	2.8	25.4	25.4
3/4 × 3/4 × 3/4	27.2	2.8	27.2	2.8	28.6	28.6
1 × 1 × 1	27.2	2.8	21.7	2.8	28.6	28.6
1/2	34.0	3.2	34.0	3.2	38.1	38.1
3/4	34.0	3.2	27.2	2.8	38.1	38.1
1	34.0	3.2	21.7	2.8	38.1	38.1
1/4 × 1/4 × 1/4	42.7	3.5	42.7	3.5	47.6	47.6
1	42.7	3.5	34.0	3.2	47.6	47.6
3/4	42.7	3.5	27.2	2.8	47.6	47.6
1/2	42.7	3.5	21.7	2.8	47.6	47.6
1/2 × 1/2 × 1/2	48.6	3.5	48.6	3.5	57.2	57.2
1/4	48.6	3.5	42.7	3.5	57.2	57.2
1	48.6	3.5	34.0	3.2	57.2	57.2
3/4	48.6	3.5	27.2	2.8	57.2	57.2
1/2	48.6	3.5	21.7	2.8	57.2	57.2
2 × 2 × 2	60.5	3.8	60.5	3.8	63.5	63.5
1/2	60.5	3.8	48.6	3.5	63.5	60.3
1/4	60.5	3.8	42.7	3.5	63.5	57.2
1	60.5	3.8	34.0	3.2	63.5	50.8
3/4	60.5	3.8	27.2	2.8	63.5	44.5
2 1/2 × 2 1/2 × 2 1/2	76.3	4.2	76.3	4.2	76.2	76.2
2	76.3	4.2	60.5	3.8	76.2	69.9
1/2	76.3	4.2	48.6	3.5	76.2	66.7
1/4	76.3	4.2	42.7	3.5	76.2	63.5
1	76.3	4.2	34.0	3.2	76.2	57.2
3 × 3 × 3	89.1	4.2	89.1	4.2	85.7	85.7
2 1/2	89.1	4.2	76.3	4.2	85.7	82.6
2	89.1	4.2	60.5	3.8	85.7	76.2
1/2	89.1	4.2	48.6	3.5	85.7	73.0
1/4	89.1	4.2	42.7	3.5	85.7	69.9
3 1/2 × 3 1/2 × 3 1/2	101.6	4.2	101.6	4.2	95.3	95.3
3	101.6	4.2	89.1	4.2	95.3	92.1
2 1/2	101.6	4.2	76.3	4.2	95.3	88.9
2	101.6	4.2	60.5	3.8	95.3	82.6
4 × 4 × 4	114.3	4.5	114.3	4.5	104.8	104.8
3 1/2	114.3	4.5	101.6	4.2	104.8	101.6
3	114.3	4.5	89.1	4.2	104.8	98.4
2 1/2	114.3	4.5	76.3	4.2	104.8	95.3
2	114.3	4.5	60.5	3.8	104.8	88.9
1 1/2	114.3	4.5	48.6	3.5	104.8	85.7
5 × 5 × 5	139.8	4.5	139.8	4.5	123.8	123.8
4	139.8	4.5	114.3	4.5	123.8	117.5
3 1/2	139.8	4.5	101.6	4.2	123.8	114.3
3	139.8	4.5	89.1	4.2	123.8	111.1
2 1/2	139.8	4.5	76.3	4.2	123.8	108.0
2	139.8	4.5	60.5	3.8	123.8	104.8

単位mm

径の呼び (B)	母管側		枝管側		中心から端面 までの距離	
	外径 (OD1)	厚さ (t1)	外径 (OD2)	厚さ (t2)	(C)	(M)
6 × 6 × 6	165.2	5.0	165.2	5.0	142.9	142.9
5	165.2	5.0	139.8	4.5	142.9	136.5
4	165.2	5.0	114.3	4.5	142.9	130.2
3 1/2	165.2	5.0	101.6	4.2	142.9	127.0
3	165.2	5.0	89.1	4.2	142.9	123.8
2 1/2	165.2	5.0	76.3	4.2	142.9	120.7
8 × 8 × 8	216.3	5.8	216.3	5.8	177.8	177.8
6	216.3	5.8	165.2	5.0	177.8	168.3
5	216.3	5.8	139.8	4.5	177.8	161.9
4	216.3	5.8	114.3	4.5	177.8	155.6
10 × 10 × 10	267.4	6.6	267.4	6.6	215.9	215.9
8	267.4	6.6	216.3	5.8	215.9	203.2
6	267.4	6.6	165.2	5.0	215.9	193.7
5	267.4	6.6	139.8	4.5	215.9	190.5
4	267.4	6.6	114.3	4.5	215.9	184.2
12 × 12 × 12	318.5	6.9	318.5	6.9	254.0	254.0
10	318.5	6.9	267.4	6.6	254.0	241.3
8	318.5	6.9	216.3	5.8	254.0	228.6
6	318.5	6.9	165.2	5.0	254.0	219.1
5	318.5	6.9	139.8	4.5	254.0	215.9
14 × 14 × 14	355.6	7.9	355.6	7.9	279.4	279.4
12	355.6	7.9	318.5	6.9	279.4	269.9
10	355.6	7.9	267.4	6.6	279.4	257.2
8	355.6	7.9	216.3	5.8	279.4	247.7
6	355.6	7.9	165.2	5.0	279.4	238.1
16 × 16 × 16	406.4	7.9	406.4	7.9	304.8	304.8
14	406.4	7.9	355.6	7.9	304.8	304.8
12	406.4	7.9	318.5	6.9	304.8	295.3
10	406.4	7.9	267.4	6.6	304.8	282.6
8	406.4	7.9	216.3	5.8	304.8	273.1
6	406.4	7.9	165.2	5.0	304.8	263.5
18 × 18 × 18	457.2	7.9	457.2	7.9	342.9	342.9
16	457.2	7.9	406.4	7.9	342.9	330.2
14	457.2	7.9	355.6	7.9	342.9	330.2
12	457.2	7.9	318.5	6.9	342.9	320.7
10	457.2	7.9	267.4	6.6	342.9	308.0
8	457.2	7.9	216.3	5.8	342.9	298.5
20 × 20 × 20	508.0	7.9	508.0	7.9	381.0	381.0
18	508.0	7.9	457.2	7.9	381.0	368.3
16	508.0	7.9	406.4	7.9	381.0	355.6
14	508.0	7.9	355.6	7.9	381.0	355.6
12	508.0	7.9	318.5	6.9	381.0	346.1
10	508.0	7.9	267.4	6.6	381.0	333.4
8	508.0	7.9	216.3	5.8	381.0	323.9

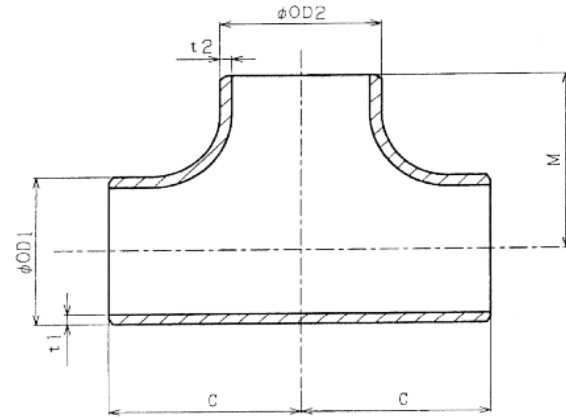
※ 指定なき寸法許容差は JIS B 2311 に準ずる

名称	鋼製突合せ溶接式管継手			材質	FSGP
品名	同径T (1/2B~20B)			承認	確認
	径違いT (3/4B~20B)				
古林工業株式会社				山根	水津
				平井	

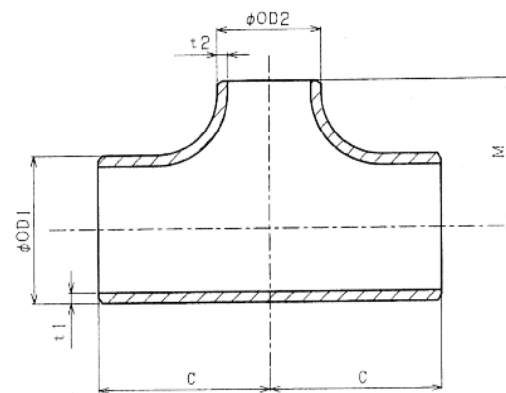
形状

[同径・径違いT]

単位mm

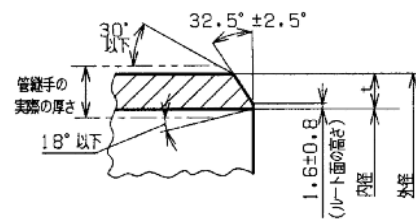


同径 T



径違い T

ベベルエンドの形状・寸法



寸法許容差表

単位mm

項目	1/2~2 1/2	3~4	5~8	10~18	20
端部の外径 (OD)	+1.6 -0.8	±1.6	+2.4 -1.6	+4.0 -3.2	+6.4 -4.8
厚さ (t)	+規定しない -12.5%				
中心から端面 までの距離 (C, M)	±1.6			±2.4	

径の呼び (B)	母管側			枝管側			中心から端面 までの距離	
	外径 (OD1)	厚さ (t1)		外径 (OD2)	厚さ (t2)		(C)	(M)
		S40	S80		S40	S80		
1/2 × 1/2 × 1/2	21.7	2.8	3.7	21.7	2.8	3.7	25.4	25.4
3/4 × 3/4 × 3/4	27.2	2.9	3.9	27.2	2.9	3.9	28.6	28.6
1 × 1 × 1	34.0	3.4	4.5	34.0	3.4	4.5	38.1	38.1
1 1/4 × 1 1/4 × 1 1/4	42.7	3.6	4.9	42.7	3.6	4.9	47.6	47.6
1 1/2 × 1 1/2 × 1 1/2	48.6	3.7	5.1	48.6	3.7	5.1	57.2	57.2
2 × 2 × 2	60.5	3.9	5.5	60.5	3.9	5.5	63.5	63.5
2 1/2 × 2 1/2 × 2 1/2	76.3	5.2	7.0	76.3	5.2	7.0	76.2	76.2
3 × 3 × 3	89.1	5.5	7.6	89.1	5.5	7.6	85.7	85.7
3 1/2 × 3 1/2 × 3 1/2	101.6	5.7	8.1	101.6	5.7	8.1	95.3	95.3
4 × 4 × 4	114.3	6.0	8.6	114.3	6.0	8.6	104.8	104.8
4 1/2 × 4 1/2 × 4 1/2	139.8	6.6	9.5	139.8	6.6	9.5	123.8	123.8
5 × 5 × 5	139.8	6.6	9.5	139.8	6.6	9.5	123.8	123.8

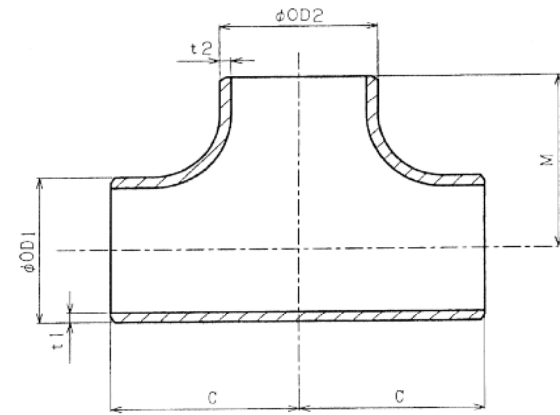
径の呼び (B)	母管側			枝管側			中心から端面 までの距離	
	外径 (OD1)	厚さ (t1)		外径 (OD2)	厚さ (t2)		(C)	(M)
		S40	S80		S40	S80		
6 × 6 × 6	165.2	7.1	11.0	165.2	7.1	11.0	142.9	142.9
6 × 6 × 5	165.2	7.1	11.0	139.8	6.6	9.5	142.9	136.5
6 × 6 × 4	165.2	7.1	11.0	114.3	6.0	8.6	142.9	130.2
6 × 6 × 3 1/2	165.2	7.1	11.0	101.6	5.7	8.1	142.9	127.0
6 × 6 × 3	165.2	7.1	11.0	89.1	5.5	7.6	142.9	123.8
6 × 6 × 2 1/2	165.2	7.1	11.0	76.3	5.2	7.0	142.9	120.7
8 × 8 × 8	216.3	8.2	12.7	216.3	8.2	12.7	177.8	177.8
8 × 8 × 6	216.3	8.2	12.7	165.2	7.1	11.0	177.8	168.3
8 × 8 × 5	216.3	8.2	12.7	139.8	6.6	9.5	177.8	161.9
8 × 8 × 4	216.3	8.2	12.7	114.3	6.0	8.6	177.8	155.6
10 × 10 × 10	267.4	9.3	15.1	267.4	9.3	15.1	215.9	215.9
10 × 10 × 8	267.4	9.3	15.1	216.3	8.2	12.7	215.9	203.2
10 × 10 × 6	267.4	9.3	15.1	165.2	7.1	11.0	215.9	193.7
10 × 10 × 5	267.4	9.3	15.1	139.8	6.6	9.5	215.9	190.5
10 × 10 × 4	267.4	9.3	15.1	114.3	6.0	8.6	215.9	184.2
12 × 12 × 12	318.5	10.3	17.4	318.5	10.3	17.4	254.0	254.0
12 × 12 × 10	318.5	10.3	17.4	267.4	9.3	15.1	254.0	241.3
12 × 12 × 8	318.5	10.3	17.4	216.3	8.2	12.7	254.0	228.6
12 × 12 × 6	318.5	10.3	17.4	165.2	7.1	11.0	254.0	219.1
12 × 12 × 5	318.5	10.3	17.4	139.8	6.6	9.5	254.0	215.9
14 × 14 × 14	355.6	11.1	19.0	355.6	11.1	19.0	279.4	279.4
14 × 14 × 12	355.6	11.1	19.0	318.5	10.3	17.4	279.4	269.9
14 × 14 × 10	355.6	11.1	19.0	267.4	9.3	15.1	279.4	257.2
14 × 14 × 8	355.6	11.1	19.0	216.3	8.2	12.7	279.4	247.7
14 × 14 × 6	355.6	11.1	19.0	165.2	7.1	11.0	279.4	238.1
16 × 16 × 16	406.4	12.7	21.4	406.4	12.7	21.4	304.8	304.8
16 × 16 × 14	406.4	12.7	21.4	355.6	11.1	19.0	304.8	304.8
16 × 16 × 12	406.4	12.7	21.4	318.5	10.3	17.4	304.8	295.3
16 × 16 × 10	406.4	12.7	21.4	267.4	9.3	15.1	304.8	282.6
16 × 16 × 8	406.4	12.7	21.4	216.3	8.2	12.7	304.8	273.1
16 × 16 × 6	406.4	12.7	21.4	165.2	7.1	11.0	304.8	263.5
18 × 18 × 18	457.2	14.3	23.8	457.2	14.3	23.8	342.9	342.9
18 × 18 × 16	457.2	14.3	23.8	406.4	12.7	21.4	342.9	330.2
18 × 18 × 14	457.2	14.3	23.8	355.6	11.1	19.0	342.9	330.2
18 × 18 × 12	457.2	14.3	23.8	318.5	10.3	17.4	342.9	320.7
18 × 18 × 10	457.2	14.3	23.8	267.4	9.3	15.1	342.9	308.0
18 × 18 × 8	457.2	14.3	23.8	216.3	8.2	12.7	342.9	298.5
20 × 20 × 20	508.0	15.1	26.2	508.0	15.1	26.2	381.0	381.0
20 × 20 × 18	508.0	15.1	26.2	457.2	14.3	23.8	381.0	368.3
20 × 20 × 16	508.0	15.1	26.2	406.4	12.7	21.4	381.0	355.6
20 × 20 × 14	508.0	15.1	26.2	355.6	11.1	19.0	381.0	355.6
20 × 20 × 12	508.0	15.1	26.2	318.5	10.3	17.4	381.0	346.1
20 × 20 × 10	508.0	15.1	26.2	267.4	9.3	15.1	381.0	333.4
20 × 20 × 8	508.0	15.1	26.2	216.3	8.2	12.7	381.0	323.9

※ 指定なき寸法許容差は JIS B 2312 に準ずる

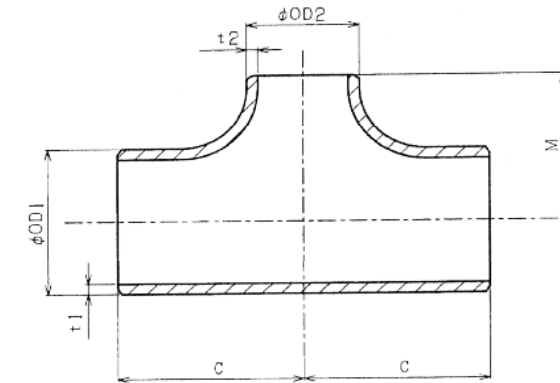
名称	鋼製突合せ溶接式管継手			材質	PT370		
品名	同径T (1/2B~20B)			承認	確認	作成	
	径違いT (3/4B~20B)						
古林工業株式会社				山根	水津	平井	

形状

[同径・径違いT]

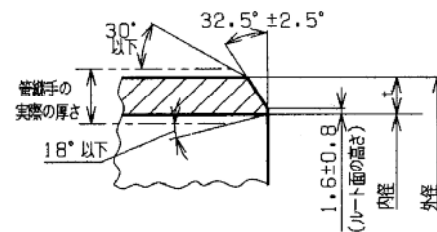


同径 T



径違い T

ベベルエンドの形状・寸法



径の呼び (B)	母管側		枝管側		中心から端面 までの距離		単位mm	
	外径 (OD1)	厚さ (t1)		外径 (OD2)	厚さ (t2)		(C)	(M)
		S10S	S20S		S10S	S20S		
1/2 × 1/2 × 1/2	21.7	2.1	2.5	21.7	2.1	2.5	25.4	25.4
3/4 × 3/4 × 3/4	27.2	2.1	2.5	27.2	2.1	2.5	28.6	28.6
1/2	27.2	2.1	2.5	21.7	2.1	2.5	28.6	28.6
1 × 1 × 1	34.0	2.8	3.0	34.0	2.8	3.0	38.1	38.1
3/4	34.0	2.8	3.0	27.2	2.1	2.5	38.1	38.1
1/2	34.0	2.8	3.0	21.7	2.1	2.5	38.1	38.1
1/4 × 1/4 × 1/4	42.7	2.8	3.0	42.7	2.8	3.0	47.6	47.6
1	42.7	2.8	3.0	34.0	2.8	3.0	47.6	47.6
3/4	42.7	2.8	3.0	27.2	2.1	2.5	47.6	47.6
1/2	42.7	2.8	3.0	21.7	2.1	2.5	47.6	47.6
1/2 × 1/2 × 1/2	48.6	2.8	3.0	48.6	2.8	3.0	57.2	57.2
1/4	48.6	2.8	3.0	42.7	2.8	3.0	57.2	57.2
1	48.6	2.8	3.0	34.0	2.8	3.0	57.2	57.2
3/4	48.6	2.8	3.0	27.2	2.1	2.5	57.2	57.2
1/2	48.6	2.8	3.0	21.7	2.1	2.5	57.2	57.2
2 × 2 × 2	60.5	2.8	3.5	60.5	2.8	3.5	63.5	63.5
1/2	60.5	2.8	3.5	48.6	2.8	3.0	63.5	60.3
1/4	60.5	2.8	3.5	42.7	2.8	3.0	63.5	57.2
1	60.5	2.8	3.5	34.0	2.8	3.0	63.5	50.8
3/4	60.5	2.8	3.5	27.2	2.1	2.5	63.5	44.5
2 1/2 × 2 1/2 × 2 1/2	76.3	3.0	3.5	76.3	3.0	3.5	76.2	76.2
2	76.3	3.0	3.5	60.5	2.8	3.5	76.2	69.9
1/2	76.3	3.0	3.5	48.6	2.8	3.0	76.2	66.7
1/4	76.3	3.0	3.5	42.7	2.8	3.0	76.2	63.5
1	76.3	3.0	3.5	34.0	2.8	3.0	76.2	57.2
3 × 3 × 3	89.1	3.0	4.0	89.1	3.0	4.0	85.7	85.7
2 1/2	89.1	3.0	4.0	76.3	3.0	3.5	85.7	82.6
2	89.1	3.0	4.0	60.5	2.8	3.5	85.7	76.2
1/2	89.1	3.0	4.0	48.6	2.8	3.0	85.7	73.0
1/4	89.1	3.0	4.0	42.7	2.8	3.0	85.7	69.9
3 1/2 × 3 1/2 × 3 1/2	101.6	3.0	4.0	101.6	3.0	4.0	95.3	95.3
3	101.6	3.0	4.0	89.1	3.0	4.0	95.3	92.1
2 1/2	101.6	3.0	4.0	76.3	3.0	3.5	95.3	88.9
2	101.6	3.0	4.0	60.5	2.8	3.5	95.3	82.6
4 × 4 × 4	114.3	3.0	4.0	114.3	3.0	4.0	104.8	104.8
3 1/2	114.3	3.0	4.0	101.6	3.0	4.0	104.8	101.6
3	114.3	3.0	4.0	89.1	3.0	4.0	104.8	98.4
2 1/2	114.3	3.0	4.0	76.3	3.0	3.5	104.8	95.3
2	114.3	3.0	4.0	60.5	2.8	3.5	104.8	88.9
1 1/2	114.3	3.0	4.0	48.6	2.8	3.0	104.8	85.7

径の呼び (B)	母管側		枝管側		中心から端面 までの距離		単位mm	
	外径 (OD1)	厚さ (t1)		外径 (OD2)	厚さ (t2)		(C)	(M)
		S10S	S20S		S10S	S20S		
5 × 5 × 5	139.8	3.4	5.0	139.8	3.4	5.0	123.8	123.8
4	139.8	3.4	5.0	114.3	3.0	4.0	123.8	117.5
3 1/2	139.8	3.4	5.0	101.6	3.0	4.0	123.8	114.3
3	139.8	3.4	5.0	89.1	3.0	4.0	123.8	111.1
2 1/2	139.8	3.4	5.0	76.3	3.0	3.5	123.8	108.0
2	139.8	3.4	5.0	60.5	2.8	3.5	123.8	104.8
6 × 6 × 6	165.2	3.4	5.0	165.2	3.4	5.0	142.9	142.9
5	165.2	3.4	5.0	139.8	3.4	5.0	142.9	136.5
4	165.2	3.4	5.0	114.3	3.0	4.0	142.9	130.2
3 1/2	165.2	3.4	5.0	101.6	3.0	4.0	142.9	127.0
3	165.2	3.4	5.0	89.1	3.0	4.0	142.9	123.8
2 1/2	165.2	3.4	5.0	76.3	3.0	3.5	142.9	120.7
8 × 8 × 8	216.3	4.0	6.5	216.3	4.0	6.5	177.8	177.8
6	216.3	4.0	6.5	165.2	3.4	5.0	177.8	168.3
5	216.3	4.0	6.5	139.8	3.4	5.0	177.8	161.9
4	216.3	4.0	6.5	114.3	3.0	4.0	177.8	155.6
3 1/2	216.3	4.0	6.3	101.6	3.0	4.0	177.8	152.4
10 × 10 × 10	267.4	4.0	6.5	267.4	4.0	6.5	215.9	215.9
8	267.4	4.0	6.5	216.3	4.0	6.5	215.9	203.2
6	267.4	4.0	6.5	165.2	3.4	5.0	215.9	193.7
5	267.4	4.0	6.5	139.8	3.4	5.0	215.9	190.5
4	267.4	4.0	6.5	114.3	3.0	4.0	215.9	184.2
12 × 12 × 12	318.5	4.5	6.5	318.5	4.5	6.5	254.0	254.0
10	318.5	4.5	6.5	267.4	4.0	6.5	254.0	241.3
8	318.5	4.5	6.5	216.3	4.0	6.5	254.0	228.6
6	318.5	4.5	6.5	165.2	3.4	5.0	254.0	219.1
5	318.5	4.5	6.5	139.8	3.4	5.0	254.0	215.9

寸法許容差表

項目	単位mm			
	1/2~2 1/2	3~4	5~8	10~12
端部の外径 (OD)	+1.6 -0.8	±1.6	+2.4 -1.6	+4.0 -3.2
厚さ (t)	+規定しない -12.5%			
中心から端面までの距離 (C, M)	±1.6			±2.4

※ 指定なき寸法許容差は JIS B 2313 に準ずる

名称	鋼製突合せ溶接式管継手			材質	SUS304W	
品名	同径T (1/2B~12B)			承認	確認	作成
	径違いT (3/4B~12B)					
古林工業株式会社				山根	水津	平井